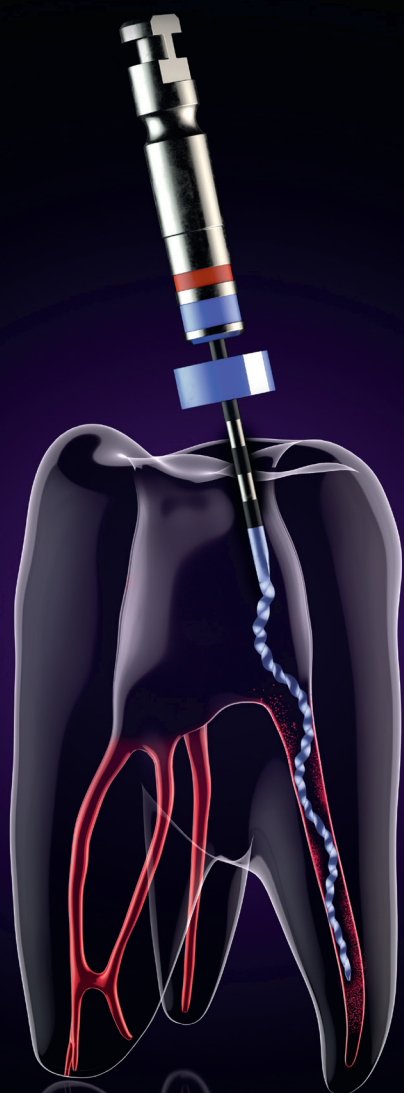


# XP ENDO<sup>®</sup> *shaper*



## ФОРМИРОВАНИЕ

Упростите эндодонтическое лечение.

Уникальная однофайловая система.



- Возможность формирования каналов от  $\varnothing 15$  до  $\varnothing 30$
- Файл с шестью режущими гранями для оптимального прохождения



- Оптимальное расширение до трех диаметров
- Безупречная адаптация под неровности корневого канала



MaxWire<sup>®</sup>

- Превосходная устойчивость к циклической усталостной нагрузке
- Непревзойденная эластичность и исключительные показатели гибкости



- Уникальная запатентованная конструкция для непревзойденного удаления дентинных опилок
- Минимальная нагрузка на твердые ткани зуба

## ПОВТОРНОЕ ЛЕЧЕНИЕ

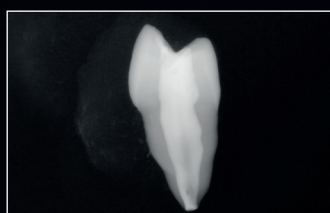
Размер: 30/.04  
Частота вращения: 800–1000 об/мин  
Крутящий момент: 1 Н·см

Также подходит для повторного лечения,  
1000–2500 об/мин

## ЛЕЧЕНИЕ



XP-endo<sup>®</sup> Finisher



На рентгеновском снимке изображена щечно-язычная поверхность первого верхнего премоляра



Поперечный срез на расстоянии 1 мм от апекса



Поперечный срез на расстоянии 7 мм от апекса

© Доктор Губерт Голабек (Польша) и доктор Мартин Троп (США), все права защищены

## ПОВТОРНОЕ ЛЕЧЕНИЕ



XP-endo<sup>®</sup> Finisher R



На рентгеновском снимке изображен перелечиваемый канал до инструментальной обработки



После инструментальной обработки дентинных опилок не обнаружено



Удаление старого пломбировочного материала из канала во время повторного лечения

© Доктор Жилберто Дебелиан (Норвегия) и доктор Клаус Лаутербах (Германия), все права защищены



XP-endo<sup>®</sup> Shaper