



Медицинские лупы EyeMag
Увидеть – поверить



We make it visible.



Медицинские лупы EyeMag

Точность с первого взгляда

Медицина сегодня требует особого внимания к деталям. Увидеть мельчайшие анатомические структуры не возможно без хорошего увеличения и высокого качества оптики. Высокое качество лечения обеспечивают четкость и точность. Медицинские лупы EyeMag® от ZEISS с превосходными оптическими характеристиками подходят как для новичков, так и для профессионалов. Оснащенные

светодиодным освещением, одним из важнейших инструментов визуализации, они обеспечивают великолепную четкость изображения и глубину резкости по всей рабочей области. Комфортные и легкие в использовании, медицинские лупы EyeMag® сочетают элегантность и функциональный дизайн с широким диапазоном рабочих расстояний и степеней увеличения.



EyeMag Smart

С возможностью 2,5-кратного увеличения, идеально подходят для использования там, где требуется большая область обзора и глубина резкости рабочего поля.

Интуитивно понятные регулировки делают EyeMag Smart особенно привлекательными для начинающих пользователей, а также для пользователей, которые ценят быстроту и легкость эксплуатации.



EyeMag Pro F и EyeMag Pro S

- Резкость по всем границам операционного поля с увеличением до 5-ти крат идеально подходит для пользователей с потребностью в большом увеличении
- Исполнены в титановой оправе или на головном обруче



EyeMag Light II

- Мощный осветитель EyeMag Light II * второго поколения производства SHOTT AG для высокой визуализации и детализации мельчайших структур
- Идеально подходит для всех медицинских луп ZEISS EyeMag

ZEISS EyeMag Smart

Увидеть все до мельчайших деталей

С кратностью увеличения 2.5x, медицинские лупы ZEISS EyeMag Smart обеспечивают изображение с хорошей цветопередачей анатомических структур. Большое поле обзора и высокая глубина резкости обеспечивают легкую визуализацию во всей зоне обработки. Когда увеличение не требуется, лупу можно, не снимая, легко откинуть вверх. Элегантная и легкая оправа лупы выполнена из титана. Медицинские лупы ZEISS EyeMag Smart имеют ряд настроек для гибкого наклона и угла обзора, комфорта и эргономики. Их быстро и легко настроить. Результат: ZEISS EyeMag Smart хороший выбор для пользователей, нуждающихся в легкой и простой эксплуатации медицинской лупы.

ZEISS EyeMag Smart на титановой оправе

Функция откидной фиксации ③

Всего одним движением лупа смещается вверх для обзора не требующего увеличения

Крепление оптики

Легко вставить и снять оптику

Мягкий носовой упор

Удобная посадка и максимальный комфорт при ношении

Эластичный ремешок

Оптимальное распределение веса обеспечивает идеальную посадку

Высококачественная поверхность

Устойчивость к воздействию стандартных дезинфицирующих веществ

Титановая оправа

Оправа с обычными стеклами, которая защищает от брызг и пыли. Всегда можно вставить в оправу оптические линзы. Можно также закрепить боковые защитные экраны.

Телескопическая планка ①

Возможность расположить линзы в необходимом положении за секунды при помощи одного движения

Различные оптические системы

Регулировка наклона ②

Быстрая регулировка под необходимым углом даже в сложных рабочих положениях

Защита линз

Оберегает линзы лупы от брызг и пыли. Имеет высококачественное противоотражающее покрытие с защитой от царапин разработанное в компании Carl Zeiss.

Регулировка межзрачкового расстояния (PD)

Быстрая бинокулярная настройка индивидуального межзрачкового расстояния



Подготовка к работе с пациентами займет всего несколько секунд

Регулировки диапазона наклонов делают лупы EyeMag Smart особенно простыми и интуитивно понятными в настройке. В соответствии с задачами лупы можно отрегулировать в течение нескольких секунд. Можно быстро и легко при помощи одной регулировки задать расстояние между линзами и изменить угол наклона. Функция откидной фиксации позволяет беспрепятственно видеть рабочую зону и установить зрительный контакт с пациентом. Вы можете не отвлекаясь сосредоточиться на самом важном: на лечении пациента.

Правильно подобраны – работайте в комфортных условиях

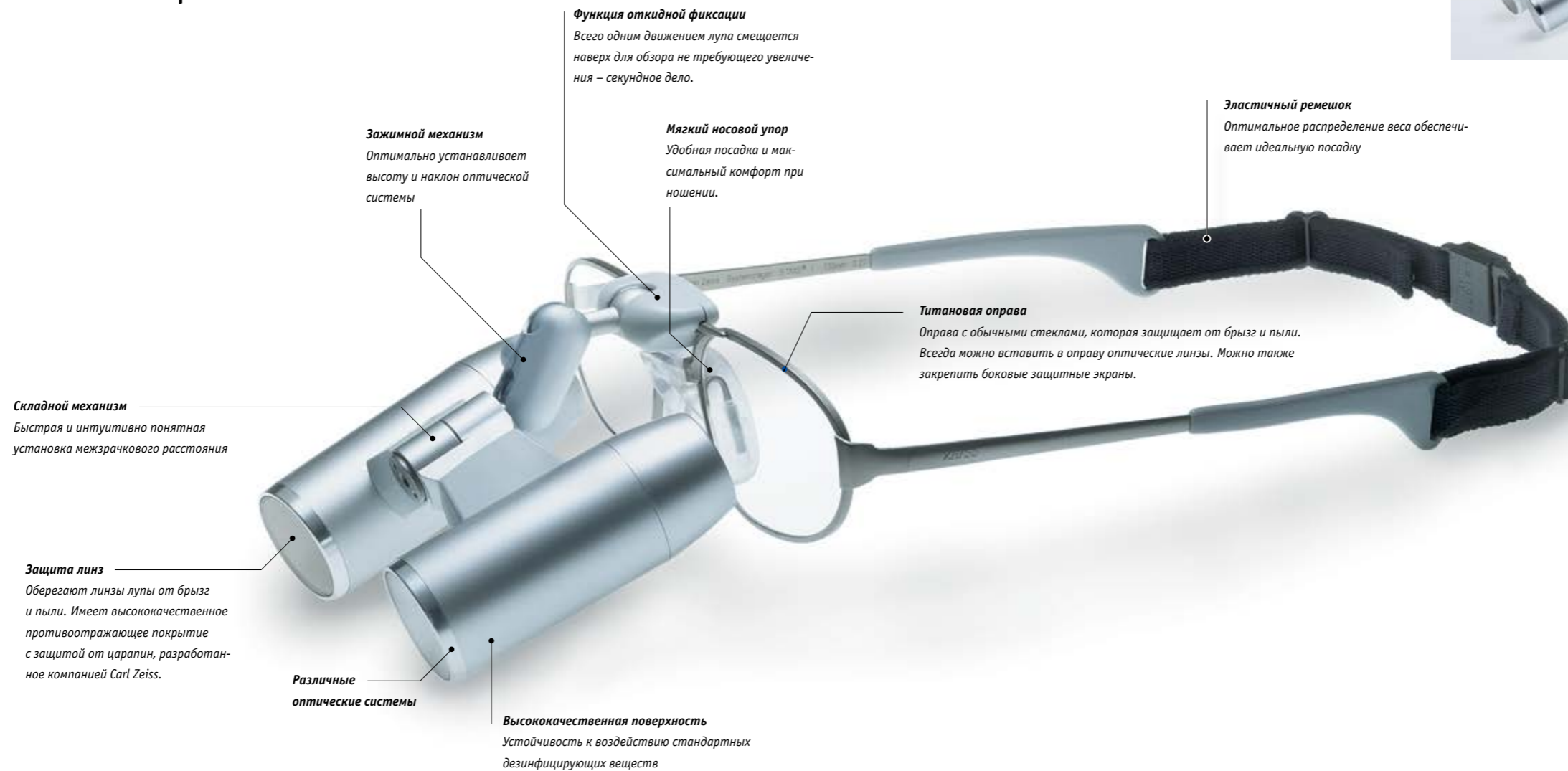
Лупы EyeMag Smart можно быстро отрегулировать в соответствии с требованиями. Такая универсальность позволяет Вам всегда занимать удобное и правильное эргономичное положение, позволяющее работать эргономично без болей в спине и шее. Выбор из пяти рабочих расстояний поможет найти идеальную конфигурацию увеличительных стекол в соответствии с Вашими индивидуальными параметрами. Удобная титановая оправа очков с мягким носовым упором и эластичным ремешком обеспечивают удобную посадку.

ZEISS EyeMag Pro

Улучшенные возможности системы визуализации для профессионалов

Опытные пользователи с более высокими потребностями в увеличении оценят улучшенные возможности визуализации в ZEISS EyeMag Pro. Доступные с различными увеличениями (3.2x–5x), медицинские лупы ZEISS EyeMag Pro обеспечивают высокую контрастность стереоскопического изображения и резкости для распознавания и дифференциации деталей. Когда увеличение не требуется, лупу можно, не снимая, легко откинуть вверх. На легкой титановой очковой оправе (Zeiss EyeMag Pro F) или на головном обруче (Zeiss EyeMag Pro S), медицинские лупы имеют широкие параметры настройки для углов наклона и обзора, эргономичное рабочее положение. Настройки быстро и легко регулируются и фиксируются на все время работы.

ZEISS EyeMag Pro F на титановой оправе



Зажимной механизм
Оптимально устанавливает высоту и наклон оптической системы

Функция откидной фиксации
Всего одним движением лупа смещается вверх для обзора не требующего увеличения – секундное дело.

Мягкий носовой упор
Удобная посадка и максимальный комфорт при ношении.

Эластичный ремешок
Оптимальное распределение веса обеспечивает идеальную посадку

Складной механизм
Быстрая и интуитивно понятная установка межзрачкового расстояния

Защита линз
Оберегают линзы лупы от брызг и пыли. Имеет высококачественное противоотражающее покрытие с защитой от царапин, разработанное компанией Carl Zeiss.

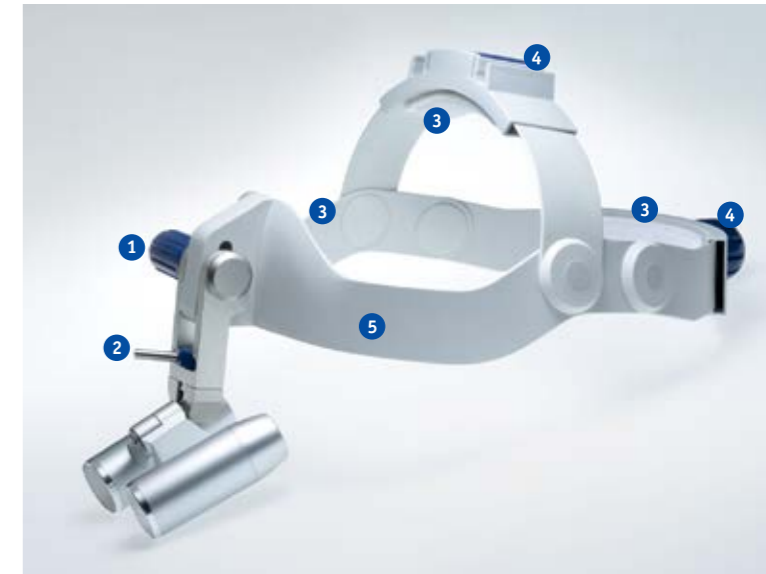
Различные оптические системы

Высококачественная поверхность
Устойчивость к воздействию стандартных дезинфицирующих веществ

Титановая оправа
Оправа с обычными стеклами, которая защищает от брызг и пыли. Всегда можно вставить в оправу оптические линзы. Можно также закрепить боковые защитные экраны.

Лупы EyeMag Pro S

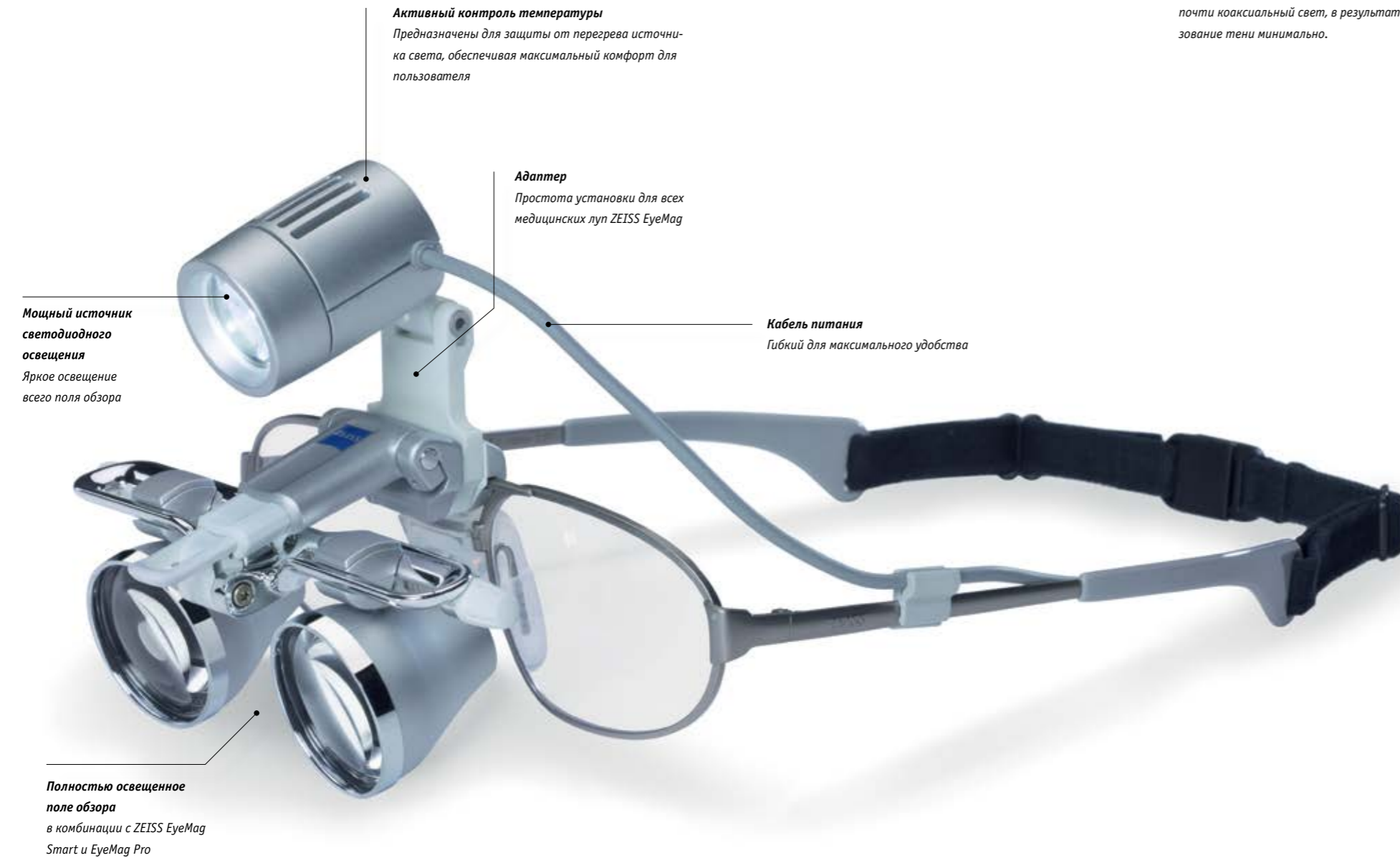
- 1 Вертикальная регулировка**
Быстро и просто расположить оптическую систему
- 2 Блокировочный рычаг**
Оптимальная установка наклона оптической системы под желаемым углом обзора - даже в сложных рабочих положениях
- 3 Моющиеся текстильные накладки**
Комфортно носить - легкость снять и очистить
- 4 Регулировка по форме головы**
Быстрая и легкая регулировка в соответствии с индивидуальными особенностями
- 5 Головной обруч**
Обеспечивает равномерное распределение веса и комфортное ношение



ZEISS EyeMag Light II

Освещающая путь

Мощный осветитель EyeMag Light II с максимальной интенсивностью освещения для высокой детализации. В сочетании с высоким качеством оптики ZEISS, светодиодное освещение обеспечивает четкий, неизменный вид мелких деталей и структур, благодаря его дневному и равномерно распределенному свету. Две мощные аккумуляторные батареи могут работать на полной интенсивности света около 4 часов каждая. Обе батареи и зарядное устройство являются частью стандартного комплекта и позволяют работать практически непрерывно – 24 / 7. Компактный и эргономичный дизайн обеспечивает оптимальный комфорт для ежедневного использования в широком диапазоне процедур.



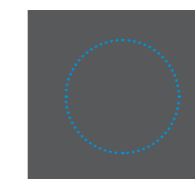
Освещение при необходимости - гибкое и мобильное



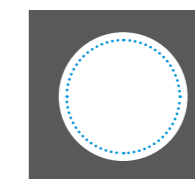
В сочетании с медицинскими лупами ZEISS EyeMag Pro F и EyeMag Pro S, EyeMag Light II предлагает почти коаксиальный свет, в результате чего образование тени минимально.



Два блока аккумуляторов с удобным зарядным устройством для практически непрерывной работы.



Обычный свет



EyeMag Light II

В отличие от осветителя с обычной конфигурацией линзы, EyeMag Light II с его четкой подсветкой предлагает еще и мощное освещение по всему полю обзора вашей лупы ZEISS.

..... Поле обзора

Персонализированное увеличение и освещение

Выберите оптимальную конфигурацию и дизайн медицинской лупы



EyeMag Smart

- Откидная фиксация медицинской лупы с оптической системой Галилея
- 2.5x кратное увеличение обеспечивает большое поле обзора для оптимальной визуализации
- Легкое, интуитивно понятное управление – готова к использованию за мгновения
- Удобная, эргономичная
- Поставляется на титановой оправе
- Совместима с EyeMag Light II светодиодным осветителем



ZEISS EyeMag Pro F и ZEISS EyeMag Pro S

- Откидная фиксация медицинской лупы с оптической системой Кеплера
- Для пользователей с высокими требованиями в увеличении
- Большой выбор моделей, доступных в различных комбинациях степеней увеличения и рабочих расстояний
- Поставляется с двумя различными носителями: ZEISS EyeMag Pro F на титановой оправе и ZEISS EyeMag Pro S на головном обруче
- Совместима с EyeMag Light II светодиодным осветителем



Измерьте свое рабочее расстояние

Измерьте расстояние от ваших глаз до рабочей зоны для определения предпочтительного фокусного расстояния.



Выберите правильную комбинацию

Для выбранного рабочего расстояния выберите комбинацию увеличения и поля зрения, которые будут наилучшие для вас. Обзор всех степеней увеличения и полей зрения приведены на страницах 12/13.

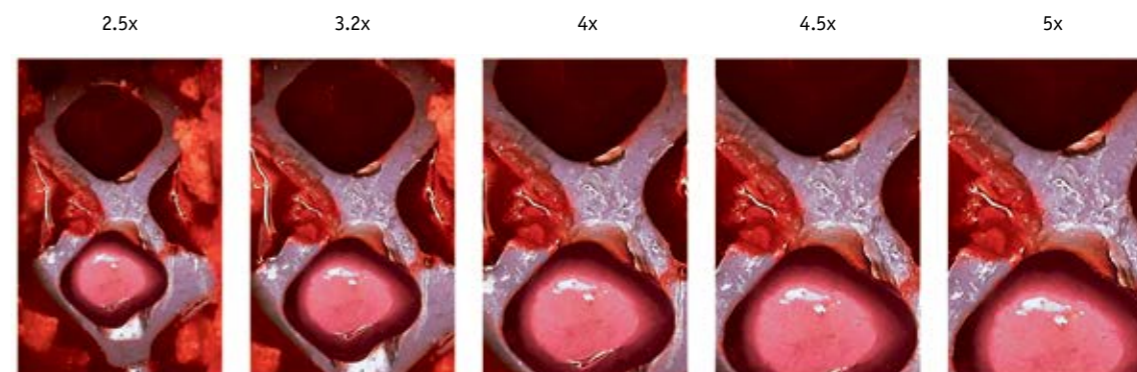
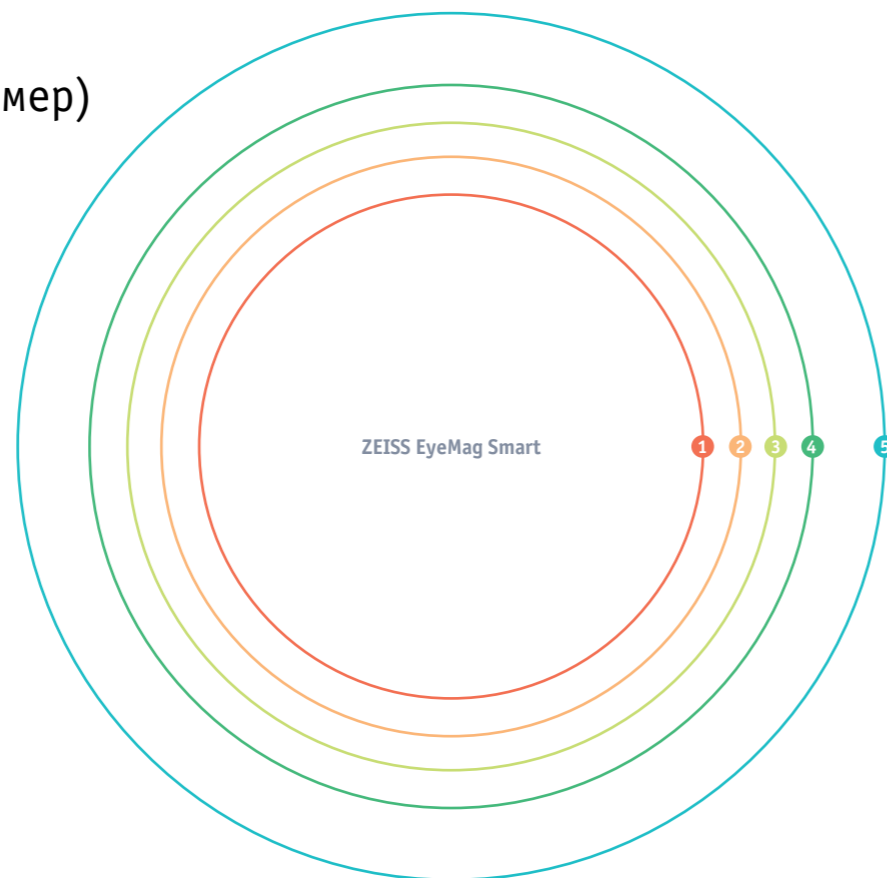


Фото: д.м.н. Х.М.Майер (H.M. Mayer), Мюнхен, Германия



Оптические системы – Поля зрения (реальный размер)

В зависимости от рабочего расстояния и желаемого увеличения доступны следующие области обзора. Это определяет выбор Вашей индивидуальной линзы.

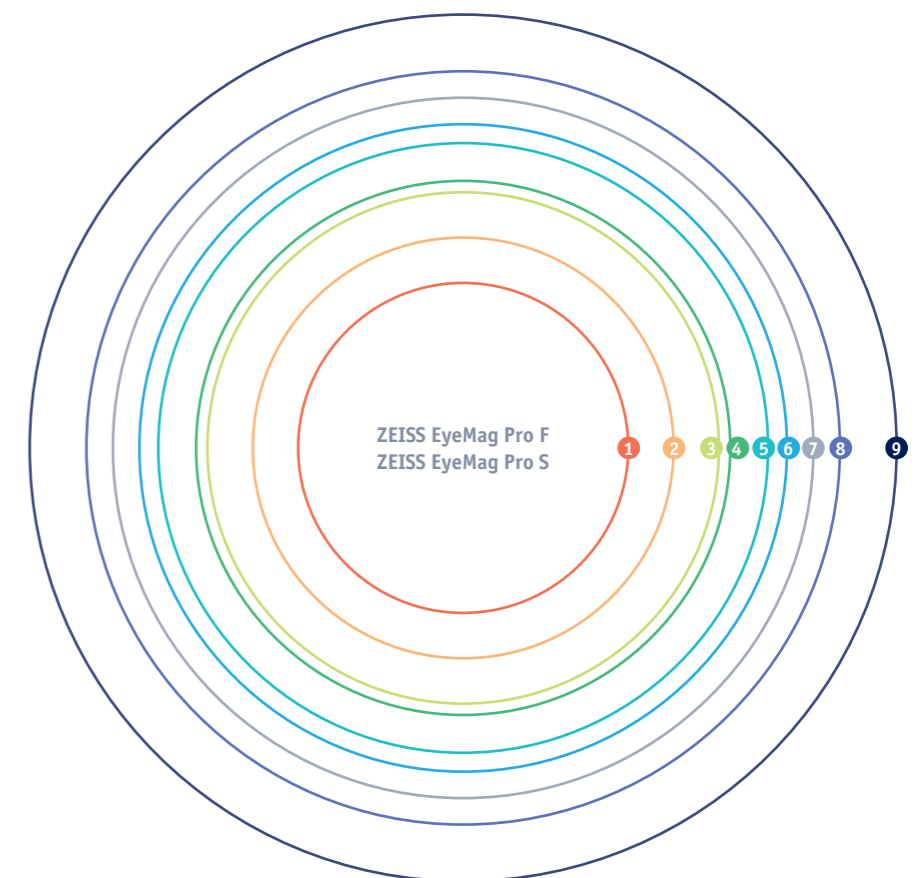


EyeMag Smart – оптические системы

Рабочее расстояние (мм)	300	350	400	450	550
Увеличение	2.5x	2.5x	2.5x	2.5x	2.5x
Поле зрения (мм)	67	77	86	96	115
	1	2	3	4	5



EyeMag Smart



EyeMag Pro – оптические системы

Рабочее расстояние (мм)	300		350		400		450		500	
Увеличение	4x	5x	3.6x	4.5x	3.5x	4.3x	3.3x	4x	3.2x	4x
Поле зрения (мм)	56	44	71	56	86	68	100	81	115	93
	2	1	4	2	6	3	8	5	9	7



EyeMag Pro

Технические характеристики

Медицинские лупы EyeMag от ZEISS

EyeMag Smart



Стандартный комплект поставки EyeMag Smart с титановой оправой

Оптика	Оптическая система Галилея
Система-носитель	Титановая оправа для очков Размеры: S, M, L с эластичным и мягким носовым упором
Защита линз	Защищает линзы от брызг и пыли Имеет высококачественное небликующее покрытие от Carl Zeiss с защитой от царапин
Стерильная защита	Стерилизуемые колпачки для регулировки лупы во время работы
Боковые защитные экраны	Боковая защита от брызг и пыли
EyeMag Smart	
Мягкий футляр для переноски и хранения	Высококачественная противоударная защита лупы и аксессуаров
Соответствие требованиям стандарта	Сертификат соответствия

EyeMag Pro F EyeMag Pro S



Стандартный комплект поставки EyeMag Pro F и EyeMag Pro S

Оптика	Оптическая система Кеплера
Система-носитель EyeMag Pro F	Титановая оправа для очков Размеры: S, M, L с эластичным ремешком и мягким носовым упором
Система-носитель EyeMag Pro S	На головном обруче. Размер обруча регулируется индивидуально
Защита линз	Защищает от брызг и пыли при помощи небликующего покрытия от Carl Zeiss
Стерильная защита	Стерилизуемые колпачки для регулировки лупы во время работы
Боковые защитные экраны EyeMag Pro F	Боковая защита от брызг и пыли
Мягкий футляр для переноски и хранения	Высококачественная противоударная защита лупы и аксессуаров
Соответствие требованиям стандарта	Сертификат соответствия

EyeMag Light II



Стандартный комплект поставки EyeMag Light II

Корпус лампы	Мощный светодиодный источник света со встроенным контролем температуры
Блок управления	С 3-х шаговым регулятором освещения, индикатором уровня заряда и зажимом для ремня
Адаптер для ZEISS лупы	Для крепления светодиодного осветителя EyeMag Light II к медицинским лупам EyeMag Smart, EyeMag Pro F и EyeMag Pro S
Кабельный зажим	Для подключения кабеля осветителя к держателю
Мягкий чехол	Для высококачественной, противоударной защиты вашего источника света и аксессуаров
Оранжевый фильтр (для применения в стоматологии)	Фильтр для EyeMag Light II. Предотвращает преждевременное отверждение композитных материалов
Интенсивность света	до 50000 люкс (на расстоянии 300 мм)
Температура света	Напоминает дневной свет (5700 Кельвин)
Вес осветителя	19 гр
2 батареи	2 литий-ионные батареи медицинского назначения для быстрой зарядки
Зарядное устройство	С микропроцессорным управлением и с адаптерами для электропитания в зависимости от страны использования
Время работы батареи (с одной батареей)	Около 4 часов при 100%-ной интенсивности света и 6,5 часов при интенсивности света 33%
Время зарядки батареи	2-3 часа

